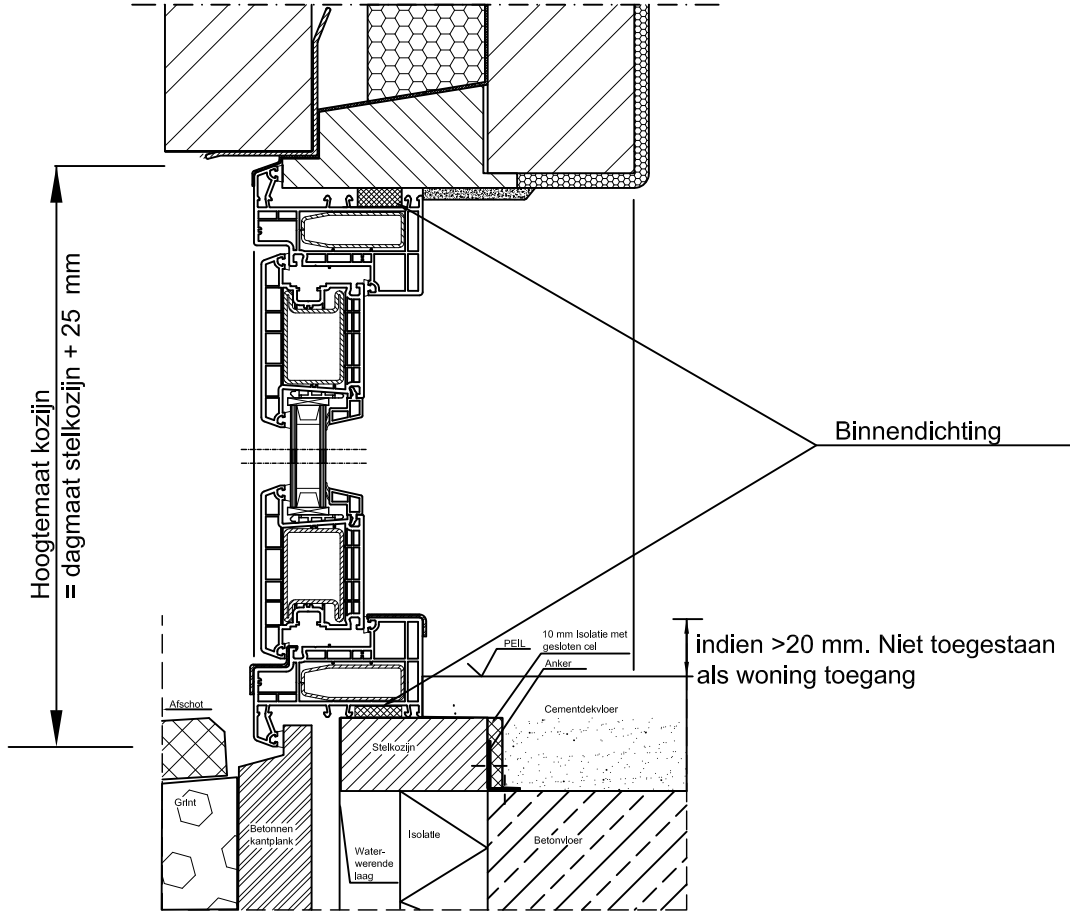
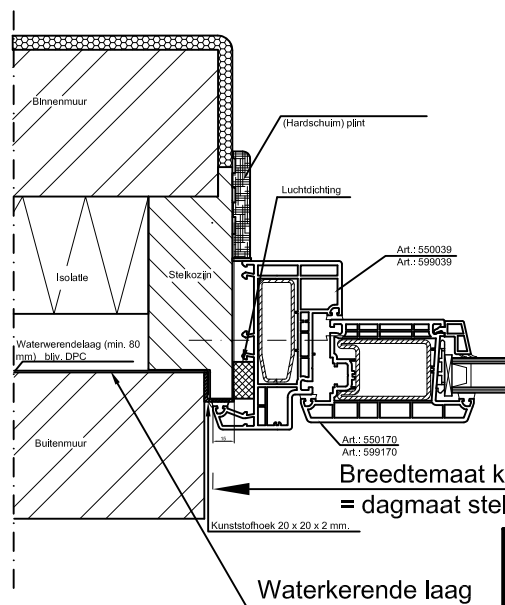


Für diese Leistungen gelten unsere Vereinbarungen aus den "Liefer- u. Zahlungsbedingungen" (LZB II.3.) siehe www.REHAU.com



Basisdetails naar buitendraaiende deur, gemonteerd in stelkozijn voor nieuwbouw.



unterliegt nicht dem Änderungsdienst
Copyright by REHAU AG+Co

REHAU [®]		Character Design
M=1:5	12.07.06	Art.: 550039
AdH Nik		Art.: 550170
LT	tot2.550039	Art.: 560510

Weitergabe sowie Vervielfältigung dieses Dokuments, Verwertung und Mitteilung seines Inhalts sind verboten, soweit nicht ausdrücklich gestattet. Zuwiderhandlungen verpflichten zu Schadenersatz. Alle Rechte für den Fall der Patent-, Gebrauchsmuster- oder Geschmacksmusteranmeldung sowie Urheberrechte sind vorbehalten.